

Exposé

„Blaue Halle“

Gewerbeeinheit mit Büroräumlichkeiten und dazugehöriger Hallenfläche
Verfügbarkeit des Mietobjektes ab dem **01.09.2024**



Adresse: An der Sülze 18, 39179 Barleben

Bürofläche	ca. 55,8 m ² optional erweiterbar um 70 m ²
Hallenfläche	ca. 318 m ² inkl. Büros
Anzahl der zu vermietenden Büros	3 optional 5
Grundstücksgröße	2.026 m ²
Baujahr	2004

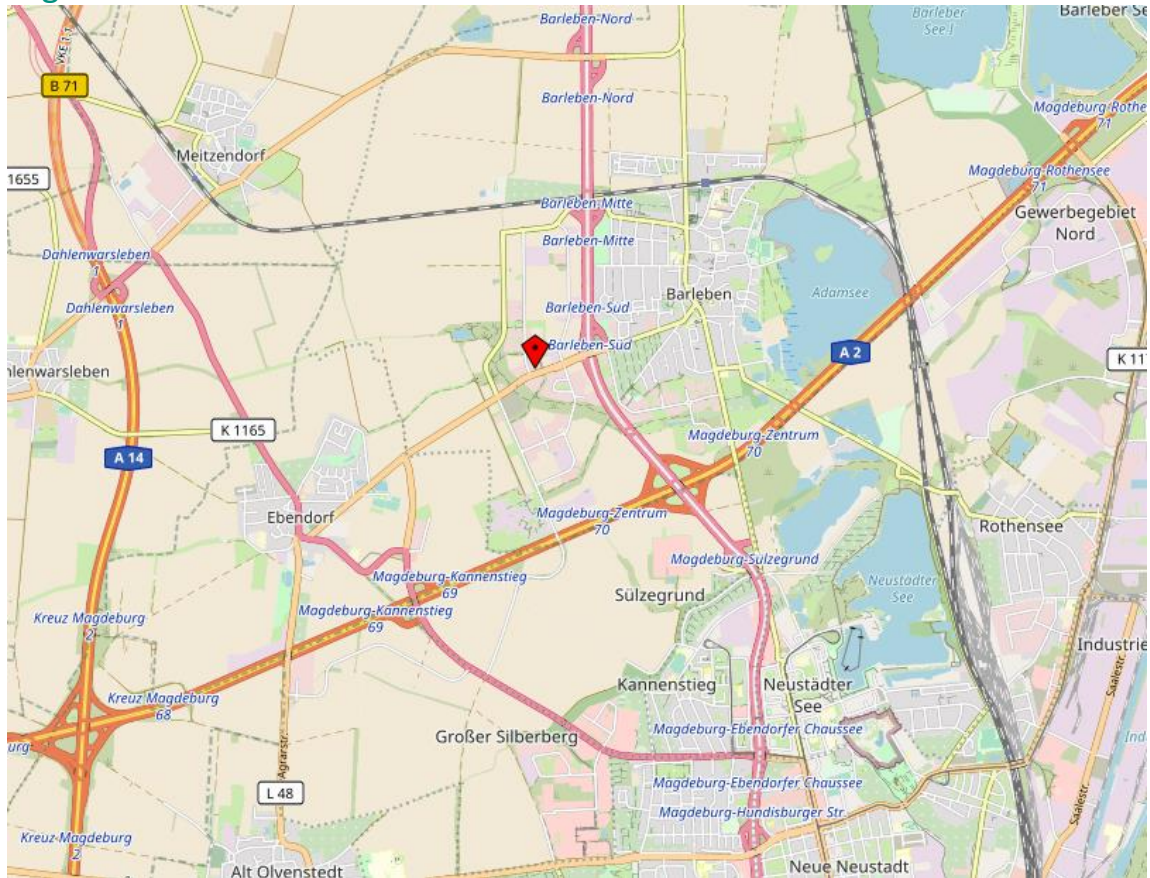
Vermietung von Büroräumlichkeiten und dazugehöriger Hallenfläche

KONTAKT: TECHNOLOGIEPARK OSTFALEN, E-MAIL: INFO-TPO@TPO.DE

DETAILS FÜR DIE DIE VEREINBARUNG VON BESICHTIGUNGSTERMINEN: SIEHE LETZTE SEITE.

Lage

Lagekarte



Lagebeschreibung

Das Mietobjekt „Blaue Halle“ liegt inmitten des Technologieparks Ostfalen, welcher eine Fläche von 275 Hektar hat. Der Technologiepark Ostfalen ist in der Gemarkung Barleben angesiedelt und liegt in unmittelbarer Nähe zur Landeshauptstadt Magdeburg. Nach Hannover, Berlin oder Leipzig benötigt man ungefähr 90 Minuten. Der Technologiepark verfügt über eine ausgezeichnete Verkehrsanbindung durch die logistisch zentrale Lage an den Bundesautobahnen A2 und A14.

Entfernungen

Supermarkt	Ca. 1 km
Schule	Ca. 2 km
Kindergarten/KiTa	Ca. 2 km
Ärztliche Versorgung	Ca. 3 km
Bushaltestelle	Ca. 100 m
Autobahn	Ca. 2 km
Bahnhof	Ca. 3 km

Objektbeschreibung

Die sogenannte „Blaue Halle“ wurde im Jahre 2004 errichtet. Das Gebäude wurde in einer Leichtmetallbauweise gebaut. Im Jahr 2012 wurde ein Anbau hinzugefügt, welcher mit einer Größe von ca. 90 m² als Lagerraum genutzt werden kann.

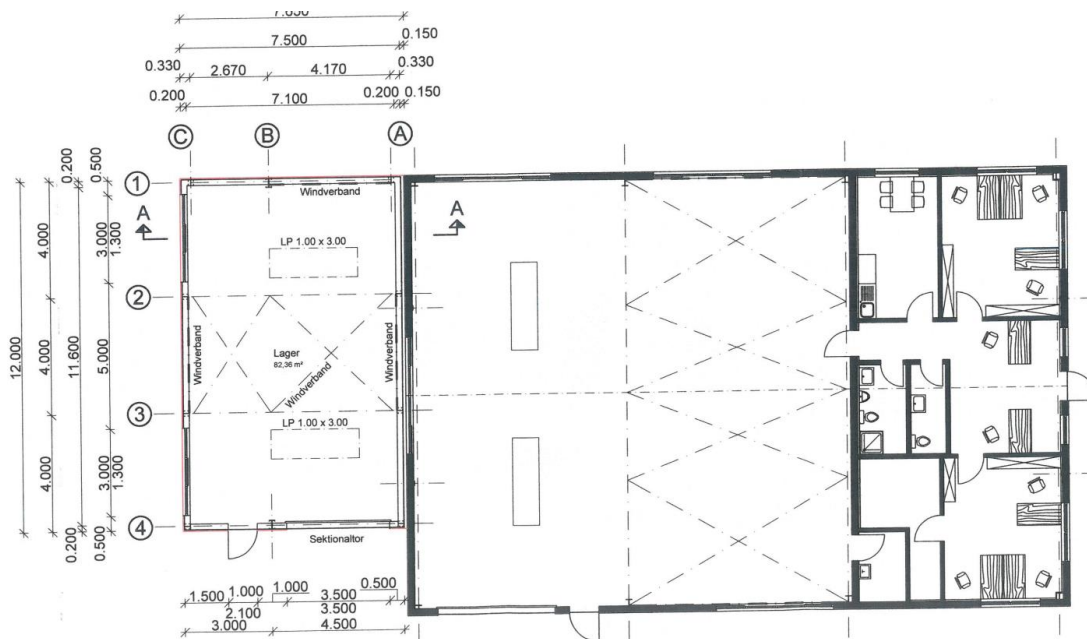
Das Mietobjekt hat eine Grundfläche von ca. 335 m² inkl. Büros ohne Anbau.

Das Objekt beinhaltet vier großzügig geschnittenen Büros (17 m² bis 23 m²). Zudem verfügt das Mietobjekt über Sanitäranlagen (mit Duschköglichkeit), einen Abstellraum (10 m²), weitere Lagerräume sowie einen kleinen Pausenraum inkl. Küche.

Die Kombination aus Büro- und Hallen-/Lagerfläche eignet sich optimal für flexible Arbeitsabläufe.

Im Außenbereich stehen Parkplätze für Fahrräder und PKWs zur Verfügung. Das Mietobjekt kann nur als gesamtes Gebäude angemietet werden.

Grundriss des Mietobjektes



Büroräumlichkeiten mit Lagerfläche



Abb. 1: Das Objekt verfügt insgesamt über vier große Büroräume.





Abb. 2: Die Küche ist mit einem Geschirrspüler und einem Backofen ausgestattet.



Abb. 3: Ein WC-Raum ist mit einer Duschköglichkeit ausgestattet.

Daten im Überblick

Eckdaten

Objektart	Büroräumlichkeiten und Lagerfläche
Adresse	An der Sülze 18, 39179 Barleben
Stadt-/Ortsteil/Gemeinde	Barleben
Verfügbar ab	01.09.2024

Flächen & Zimmer

Bürofläche	ca. 55,8 m ² optional um 70 m ² erweiterbar
Hallenfläche	ca. 318 m ²
Grundstücksgröße	2.026 m ²
Anzahl zu vermietenden Büros	4
Anzahl WCs	2

Bauweise

Baujahr	2004
Bauweise	Leichtmetall
Dachform	Flachdach
Anzahl Etagen	1

Heizung

Befuerung	Gas
Heizungsart	statische Heizkörper

Internet

Internetanbieter	Individuell wählbar
-------------------------	---------------------

Flurstück & Grundbuch

Flurstücks-Nr. & Gemarkung	Gemarkung Barleben, Flur 17 und Flurstück 1268
Grundbuch-Blatt-Nr.	5098 von Barleben

Kontakt & Besichtigungstermine



Ansprechpartner	Technologiepark Ostfalen; Frau Gellert
E-Mail-Adresse	info-tpo@tpo.de
Besichtigungstermine	Die Besichtigungstermine vereinbaren wir zu gewünschten Zeiten nach persönlicher Anfrage.
Weitere Unterlagen	Weitere Objektunterlagen schicken wir gerne bei Interesse auf Anfrage.